

---

# 用户手册

## USB多功能皮肤检测仪

V190827

---

# 前 言

首先非常感谢贵司（您）购买了我公司多功能皮肤检测仪！

此多功能皮肤检测仪是一种特殊用途的数字视频摄像机，它结合一个高倍率的特种放大镜头和多种特殊超高亮度发光二极管，配以进口偏光片，并同时拥有白光，紫外光，偏振光三种特殊效果于一身。检测仪放大倍数为 100 倍，可实时查看、拍照和视频录制。

此检测仪广泛应用于世界范围内的医院、诊所、医学院校、医疗机构和美容行业等。对皮肤方面的问题进行诊断和治疗非常实用，并且十分对病人不同阶段的的皮肤状况进行记录和进行前后对比。常用于皮肤科疾病的临床检查，头发，皮肤护理，化妆品。在皮肤观测，头发移植，整形外科领域经常需要用该显微镜来协助完成检测。即使医生不在身边，也可以使用该检测仪自行检查、拍照和录像，然后通过网络把皮肤状况记录发给医生们进行诊断和做进一步的治疗。

## **特色：**

捕捉图片和视频

放大倍率 100X（光学）

实时观察和记录

内置拍照快门按钮

紫外光效果

偏光效果

## **应用范围：**

皮肤病科

皮肤检查

电子医疗记录（EMR）

医学水疗中心

医院和诊所

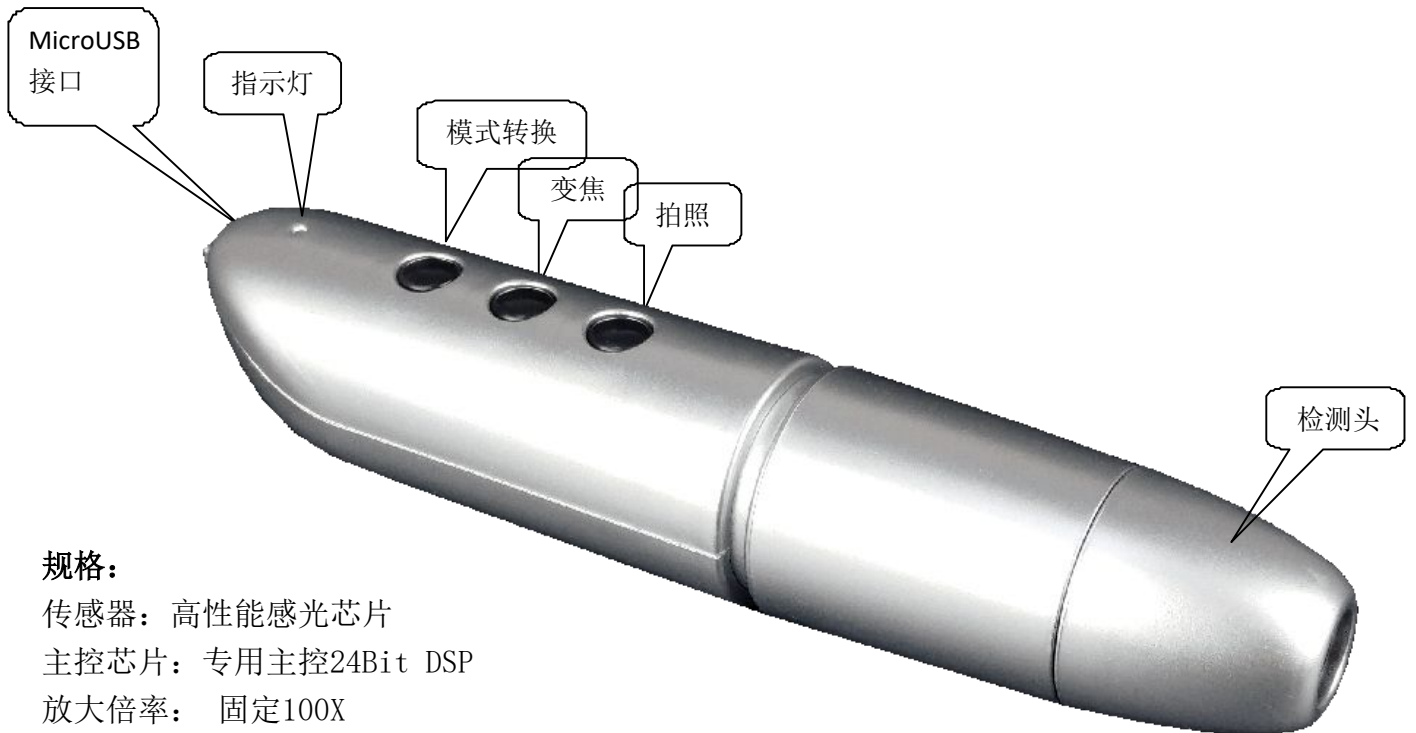
医学院校

美容院

美容机构

美容销售

## 部位说明规格:



### 规格:

传感器: 高性能感光芯片

主控芯片: 专用主控24Bit DSP

放大倍率: 固定100X

拍照/录像: 支持

辅助光源: 多种特制LED光源

静态分辨率: 640x480

数码变焦: 支持

独特的技术: 紫外线和偏光两种特殊效果

影像分辨率: 640x480

光盘: 内含驱动, 系统组件, 用户手册

支持系统: WIN XP / VISTA / 7 / 8 / 10, 32位和64位

电源: USB (5V DC)

接口支持: USB 2.0, 3.0 & USB 1.1

动态帧数: 30f/s

硬件需求: 奔腾主频1000M Hz以上; 内存512MB以上; 可用硬盘空间1G以上

支持语言: 中文(简体), 中文(繁体), 英语(其它语言需要定制)

产品颜色: 银色, 其它颜色可定制

主体尺寸: 165 mm (长) 33 mm (外径)

单机包装重量180克

## 安全警告及注意事项：

1. 勿自行拆解本产品，以避免静电击穿精密芯片。
2. 勿用酒精等有机溶剂清洁产品。
3. 勿用手指触摸镜头，以免表面造成刮痕和脏污。
4. 户外使用时应避免高温和高湿环境中，防电子器件短路。本产品不具有防水功能，请应避免淋雨和进水。
5. 本产品的使用和存储温适度范围：0° C ~ 40° C，相对湿度：45%RH ~ 85%RH
6. 若不慎使异物或水份/液体 进入数产品内部，请先拔除USB线。并送至维修中心检修，切勿自行处理。
7. 设备测量精度仅供参考，由测量误差引起的纠纷与本产品无关。

## 包装清单：

多功能皮肤检测仪 1 台  
光盘 CD 1 张  
数据线 1 条  
说明书 1 张

## 支持硬件要求：

奔腾主频1000M Hz以上，内存512MB以上，可用硬盘空间1G以上，以及Windows2000、XP、VISTA、WIN7、WIN8、WIN10操作系统。

## 安装说明：

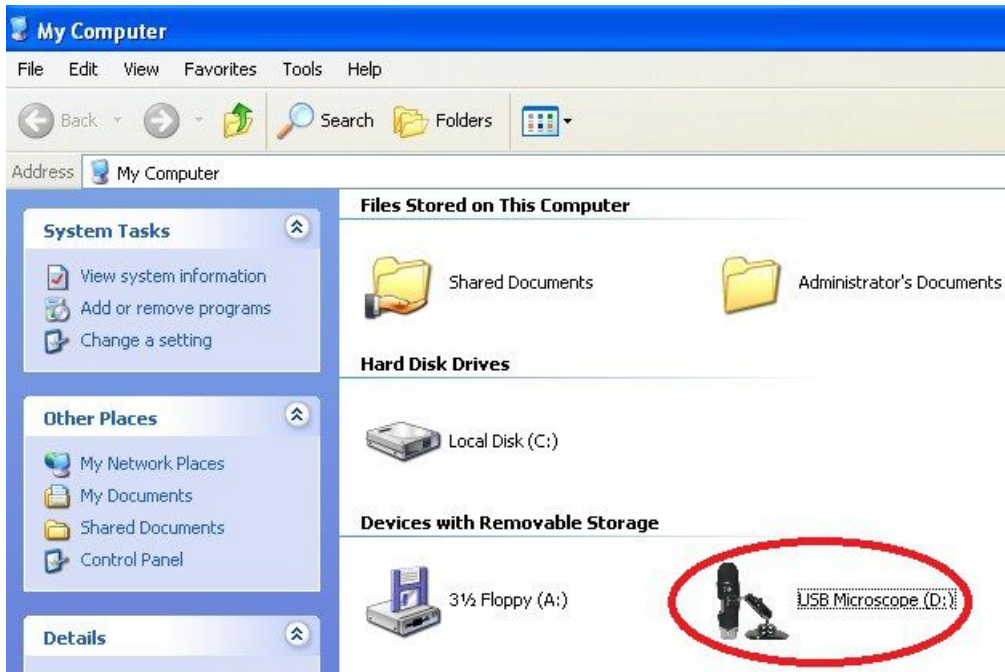
本检测仪大部分系统已经自带驱动，如果不需要一些特殊操作的话，在windows2000以上版本可直接运行。

直接将本产品同过USB线连接到计算机上，打开我的电脑



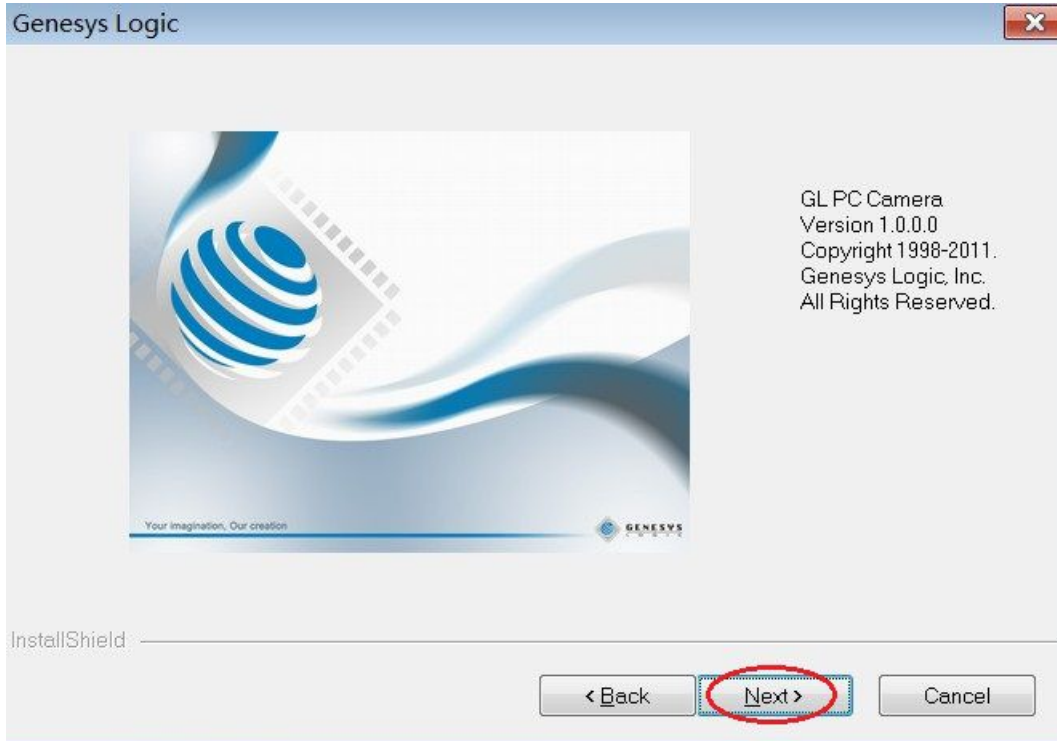
双击红色标示内的设备图标就可以正常使用。

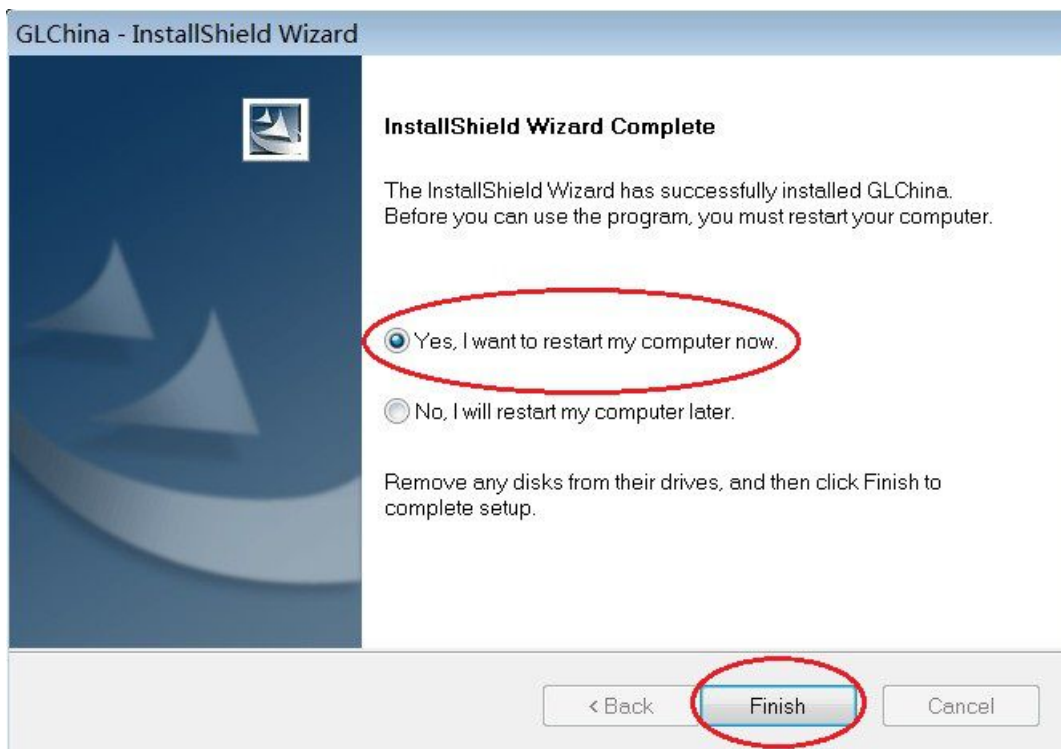
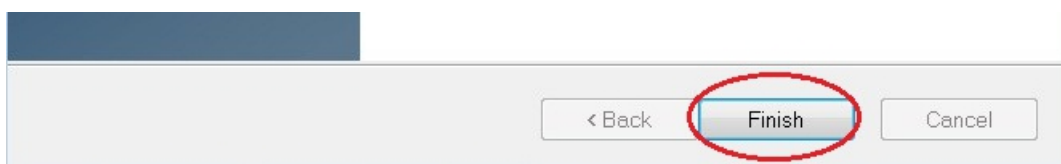
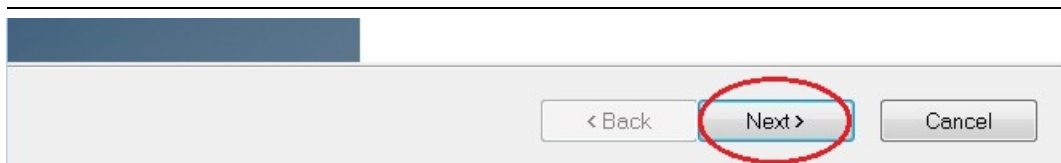
如需要特殊的操作，请参考本产品附送光盘，安装步骤（以Win XP为例），将安装光盘放入光驱后，打开我的电脑，双击光盘驱动器。



## 驱动安装


选择驱动程序Driver进行安装，如下图：

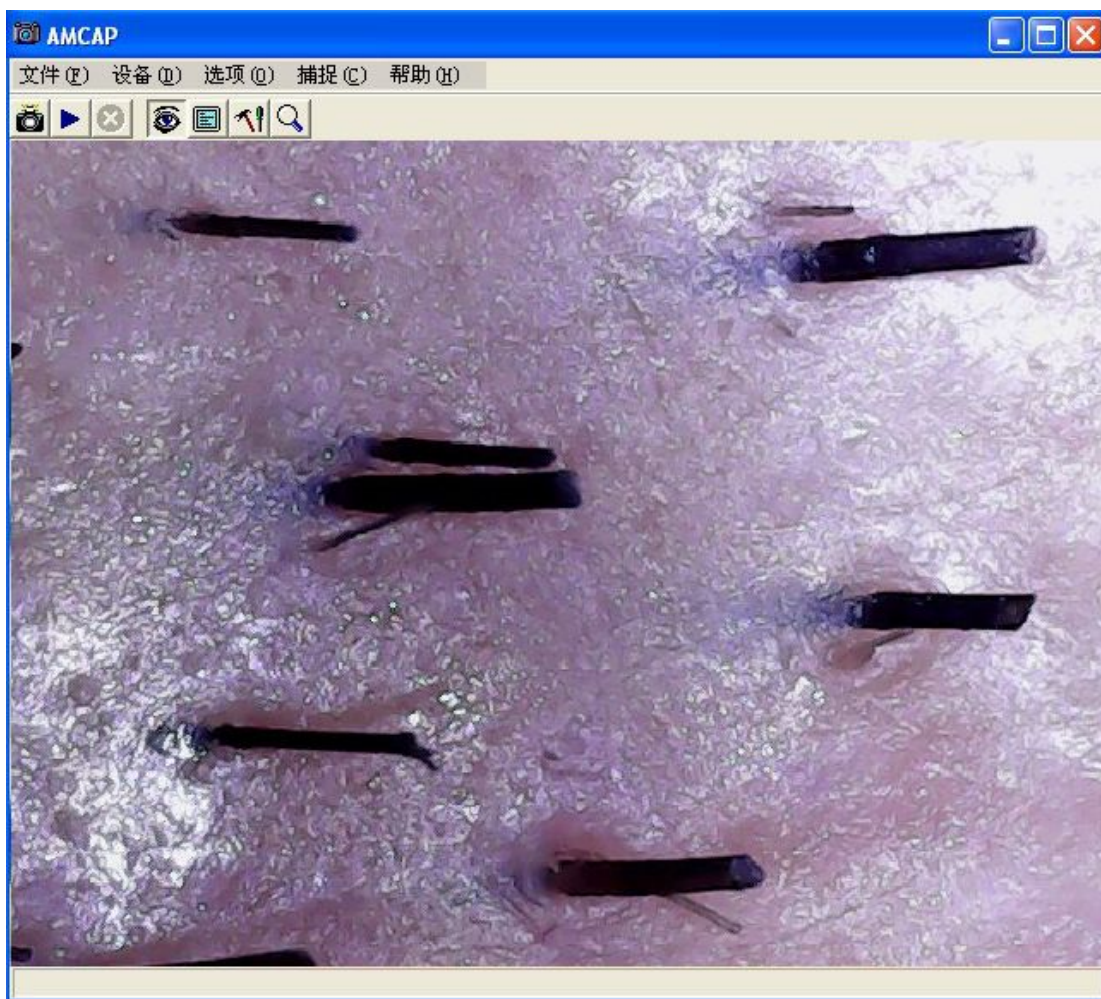




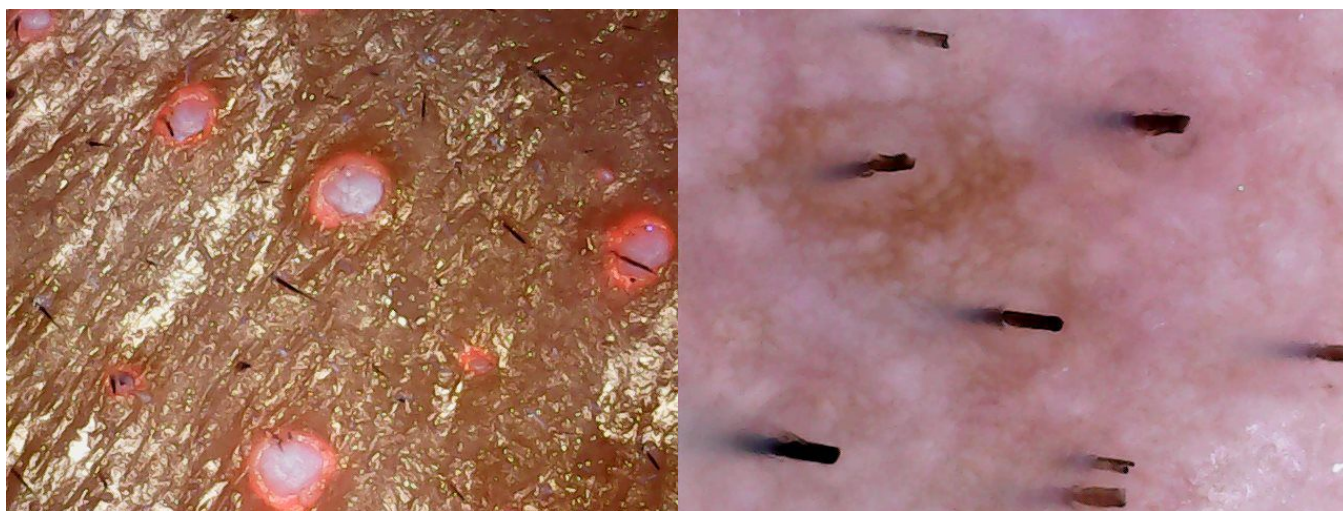
安装完毕后立刻重启电脑。

若驱动软件安装不成功，可能因为安装过程被杀毒安全软件阻止，建议在安装过程让杀毒安全软件允许本程序所有操作，或者先关闭杀毒安全软件再进行安装。

若驱动安装成功，可在工具栏看到  小图标，桌面上也有驱动软件图标，点击运行，如下图：



## 应用效果



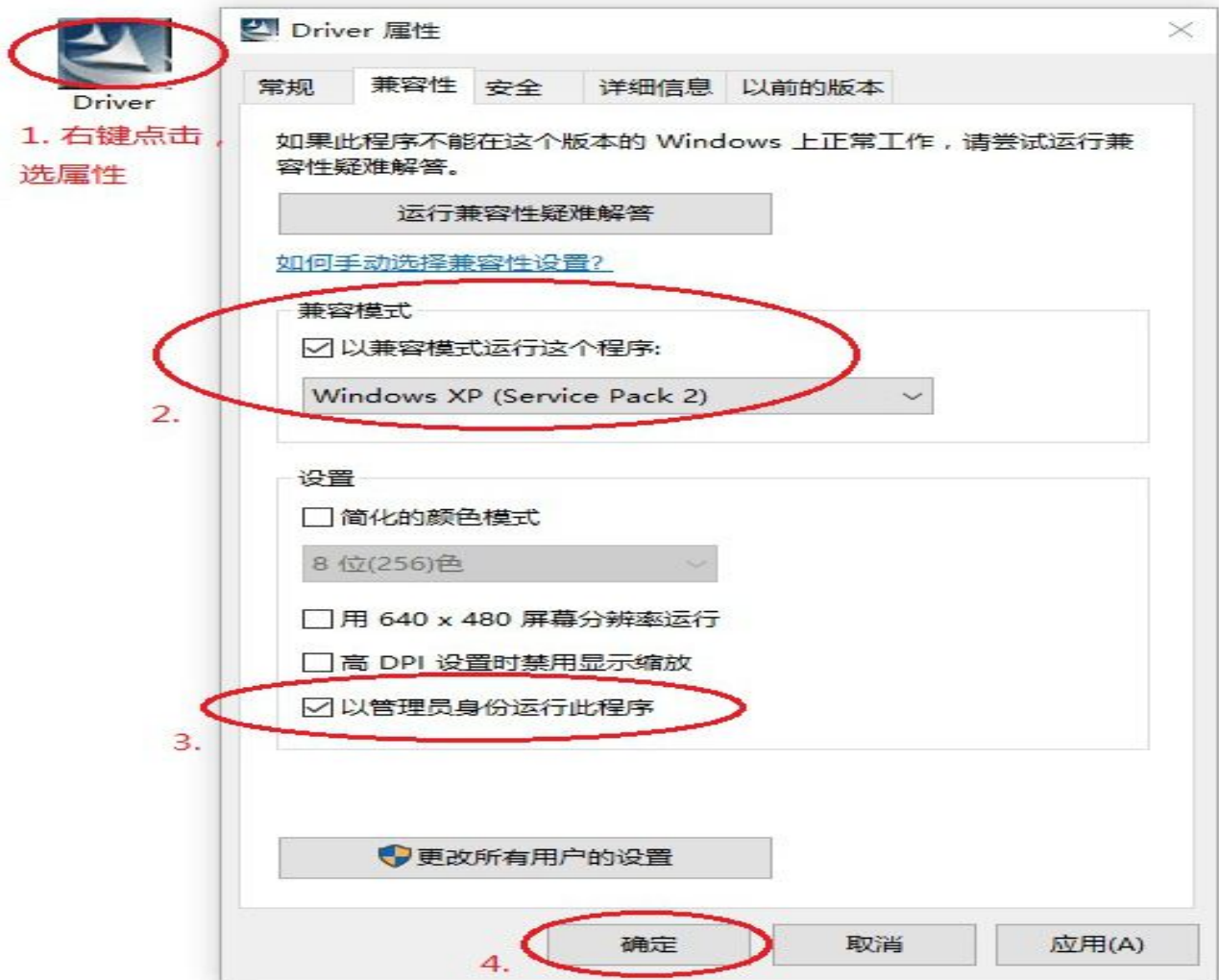
## 疑难解答

### 1、驱动程序安装不上，或安装后无法运行

第一，请确定您的系统为功能齐全的 Windows2000 以上版本，并能正常运行 exe 程序。

第二，您的系统可能缺少 .net framework 系统组件，光盘自带有系统组件，请进行安装。

第三，如果您的系统为 64 位、Win8、Win10，由于系统的安全性提高了，需要对本软件进行授权和设置兼容模式，方能正常安装和运行。设置如下图所示：



第四，安装驱动的时候不能让杀毒软件拦截，如果杀毒软件跳出提示的时候必须选择的“全部允许”，要是不选，杀毒软件会默认阻止，结果造成后面有功能不正常。安装完毕，必须立刻重启电脑。其他重启方法可能会造成功能不正常。一旦被杀毒软件阻止，只能找到杀毒软件的黑名单列表，把本软件释放出来，添加信任。或者把杀毒软件彻底删掉，本软件方能恢复正常。

### 2、按说明进行了所有的对应的操作，USB 显微镜仍无法在我的电脑上正常安装或使用

请换一台电脑再试，因为现在的电脑系统版本太多，有些是被改动过，精简过一些系统功能的版本，会出现些不可预测的问题。因此我们也建议大家使用正版 Windows 系统。也可能被杀毒软件阻止列入了黑名单，除非让杀毒软件释放出来，否则只能彻底删除杀毒软件，才可能恢复正常。

### 3、驱动成功安装了，但显微镜无反应，驱动程序显示的画面奇怪

驱动程序 AMCAP 菜单栏“设备”选择为显微镜 GL CAM 即可。原因，电脑本身带有其它摄像设备，驱动程序把其它摄像头当作默认设备了，所以必须在此设置选择。

### 4、测量软件 Measurement 显示不正常

请把设置系统主体设置为 Aero 主题即可